

POWER SERIES

TDX[®] SP2 & NB ULM



Fauteuil électrique à roues motrices centrales très agile
avec assise multi-positions Ultra Low Maxx personnalisable



| TDX® SP2 & NB ULM

Confort et performance optimale.

Les **TDX® SP2** et **TDX® SP2 NB** (Narrow Base) Ultra Low Maxx sont nos fauteuils électriques à roues motrices centrales les plus performants. La qualité et la technologie sont au cœur de nos préoccupations, combinées à notre assise ULM hautement personnalisable et à notre électronique programmable LiNX, pour offrir un confort et des performances optimales à chaque instant. Le **TDX® SP2 NB** au châssis plus étroit, est conçu pour naviguer dans les espaces les plus exigus avec souplesse.



| TDX® SP2 & NB ULM

C'est plus qu'une base.

Les TDX® SP2 et TDX® SP2 NB sont conçus pour être performants et vous emmener sans effort là où vous le souhaitez. Facile à contrôler et à manœuvrer pour vous donner plus de liberté et d'autonomie dans n'importe quel environnement.



Nouveaux coloris

Choisissez parmi une nouvelle sélection de couleurs des carénages pour un look élégant.



Excellente maniabilité

Les roues motrices centrales facilitent la conduite dans les espaces exigus et permettent de mieux contrôler les mouvements du fauteuil.



Suspension SureStep® brevetée

Assure une conduite souple et confortable, même sur des terrains difficiles.



Fonction Stability Lock intégrée

Assure le contact permanent au sol des six roues pour garantir la stabilité et la sécurité.



Largeur hors tout **650 mm**
ou **610 mm** (Narrow Base)



Rayon de giration de **560 mm**

| TDX® SP2 & NB ULM

Nouvelles couleurs. Plus grande durabilité.

Ajoutez une touche de fraîcheur et de style avec les nouvelles couleurs de carénage.
Ces nouveaux coloris offrent une meilleure résistance et sont plus robustes aux défis quotidiens.



Noir Obsidien

Rouge Ruby

Violet Pourpre

Bleu Jacinthe

Bleu Artic

| TDX® SP2 & NB ULM

Conçu pour des besoins cliniques complexes.

L'assise Ultra Low Maxx (ULM) a été développée par nos spécialistes du positionnement pour offrir un confort et un maintien optimal avec des réglages personnalisés intégrant le système intelligent Ultra Rail, pour favoriser une plus grande autonomie et une meilleure accessibilité.

Conçu avec des systèmes d'inclinaison à forte compensation pour supprimer les effets de cisaillement et prévenir des risques d'escarres et de déformation posturale, garantit que l'assise ULM permet de répondre aux besoins cliniques les plus complexes.



Dossier électrique BFC

Le dossier électrique Biomécanique à Forte Compensation (BFC) de 90° à 170° garantit le confort et le maintien optimal du corps. Sa conception aide à minimiser le cisaillement et assurer la bonne répartition des pressions tout en préservant le positionnement au fauteuil lors des changements de position.



Positionnement

Sur mesure, modulaire et ajustable pour s'adapter aux besoins les plus complexes qui évoluent au fil du temps. La bascule d'assise électrique à compensation jusqu'à 50° permet de soulager les pressions et réduire les risques d'escarres.



Repose-jambes central LNX

L'extension mécanique combinée à l'inclinaison électrique offre une compensation optimale et permet de réduire le cisaillement. Couplé avec le dossier électrique BFC, profitez de passer de la position assise à la position allongée et inversement, tout en conservant votre positionnement.



Les dossiers et coussins de positionnement Matrix® primés

La personnalisation des dossiers et coussins Matrix® garantit un positionnement optimal à chacun.



| TDX® SP2 & NB ULM

matrx®
SCIENCE OF SEATING

Combiné avec le système d'assise multi-positions ULM, la gamme de coussins et dossiers de positionnement **Matrx**® vous offre un meilleur maintien avec une plus grande protection, pour assurer un confort maximal.



Appui-tête

Notre gamme d'appui-tête Matrx Elan multi-réglable est conçue pour permettre un positionnement optimal. La mousse moulée à double densité assure immersion, confort et protection.



Ceintures de positionnement Bodypoint

Pour une mobilité et une stabilité optimales, nous proposons un large choix de ceintures thoraciques et de positionnement. Cela permet de garantir le maintien du bassin et du tronc pour plus de sécurité et d'autonomie.



Guides de hanche et cale cuisse/genou

Une gamme de supports latéraux de différentes formes et tailles. Supports réglables et amovibles pour un meilleur maintien et positionnement. Simple à retirer pour les transferts.



Options de dossier

Une large gamme d'options disponibles avec nos dossiers Matrx qui permettent d'offrir un soutien postural maximal, un soulagement de la pression et un contrôle de la température. Doté de différents galbes pour une stabilité accrue.



Coussins d'assise

Faites votre choix parmi une sélection de coussins d'assise qui favorisent le positionnement et la prévention d'escarre. Notre Matrx Libra est conçu avec une poche Flo-tech à double couche pour une meilleure gestion du cisaillement et peut être adapté avec des options de positionnement supplémentaires.



| TDX® SP2 & NB ULM

Equipé de l'électronique avancée **LiNX**®

L'électronique **LiNX**® permet d'offrir une expérience de conduite personnalisée et sûre. Cette électronique innovante permet d'apprendre des habitudes et des préférences de conduite au fil du temps, ce qui en fait un système très intuitif.



| TDX® SP2 & NB ULM

LINX®

En savoir plus.



Nouveau support de manipulateur Maxx Resolve

- Une infinité de position pour un confort optimal.
- Réglage de la dureté d'escamotage.
- Confort et contrôle optimisés.



Ecran tactile 3.5"

Grand écran couleur tactile 3,5" avec joystick, compteur de vitesse et kilométrique.



Commandes spéciales

Joysticks compacts, commandes occipitales, contacteurs de proximité à quatre directions.



Bluetooth® intégré

Permet la connexion avec les appareils connectés et les contrôles d'environnement.



Modules d'entrée

Les modules d'entrée permettent une configuration personnalisée pour un contrôle maximal de différentes interfaces pilotées par le fauteuil.

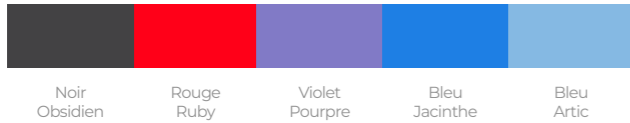


| TDX® SP2 & NB ULM

Données techniques.

Pour plus d'informations sur ce produit y compris le manuel d'utilisation, veuillez consulter notre site www.invacare.fr.

Nouvelles couleurs



Largeur d'assise	Profondeur d'assise	Hauteur sol/siège	Hauteur du dossier	Hauteur des accoudoirs	Repose-pieds	Angle de l'assise
405 - 610 mm	405 - 580 mm	420 - 544 mm	355 - 685 mm	230 - 405 mm	290 - 465 mm	-10° - 50°
Angle du dossier	Hauteur totale	Longueur totale avec repose-pieds	Longueur totale sans repose-pieds	Largeur hors tout	Poids max. utilisateur	Batterie
60° - 168°	1080 - 1210 mm	1290 mm	980 mm	650 mm	136 kg	73 Ah
Diamètre de giration	Franchissement max.	Pente max. de sécurité	Vitesse	Autonomie	Poids total	
1120 mm	75 mm	9° / 15,8%	Jusqu'à 12 km/h	Jusqu'à 41 km	183 kg	

| TDX® SP2 & NB ULM

Partagez vos idées et contribuez au développement futur des fauteuils électriques.

Nous vous invitons à nous faire **part de vos expériences**. Vos témoignages nous aideront à mieux servir la communauté des personnes en fauteuil électrique.

Veuillez scanner le QR-code et compléter le formulaire.



Merci de nous laisser participer à votre aventure.

L'équipe Invacare Power Series.



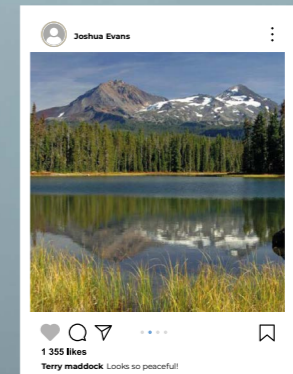
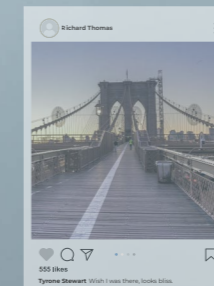
Partagez votre expérience

SUBSCRIBE



Mon fauteuil me permet de mener une vie indépendante et de sortir tous les jours.

Ian Mackay
Invacare Ambassador



POWER SERIES

TDX SP2

AVIVA RX

AVIVA FX

Esprit Action

Kompas

Storm 4

Tel: +33 247 62 64 66

contactfr@invacare.com

www.invacare.fr

© 2024 Invacare International GmbH. Tous droits réservés.
Indications données à titre d'information (information non contractuelle). Invacare se réserve le droit de modifier sans préavis les données techniques ou de présentations de ce produit. EU - TDX SP2 & TDX SP2 NB ULM - 10/2024.

Le mot, la marque et le logo LINX sont des marques déposées appartenant à Dynamic Controls, et utilisés par Invacare sous licence.

